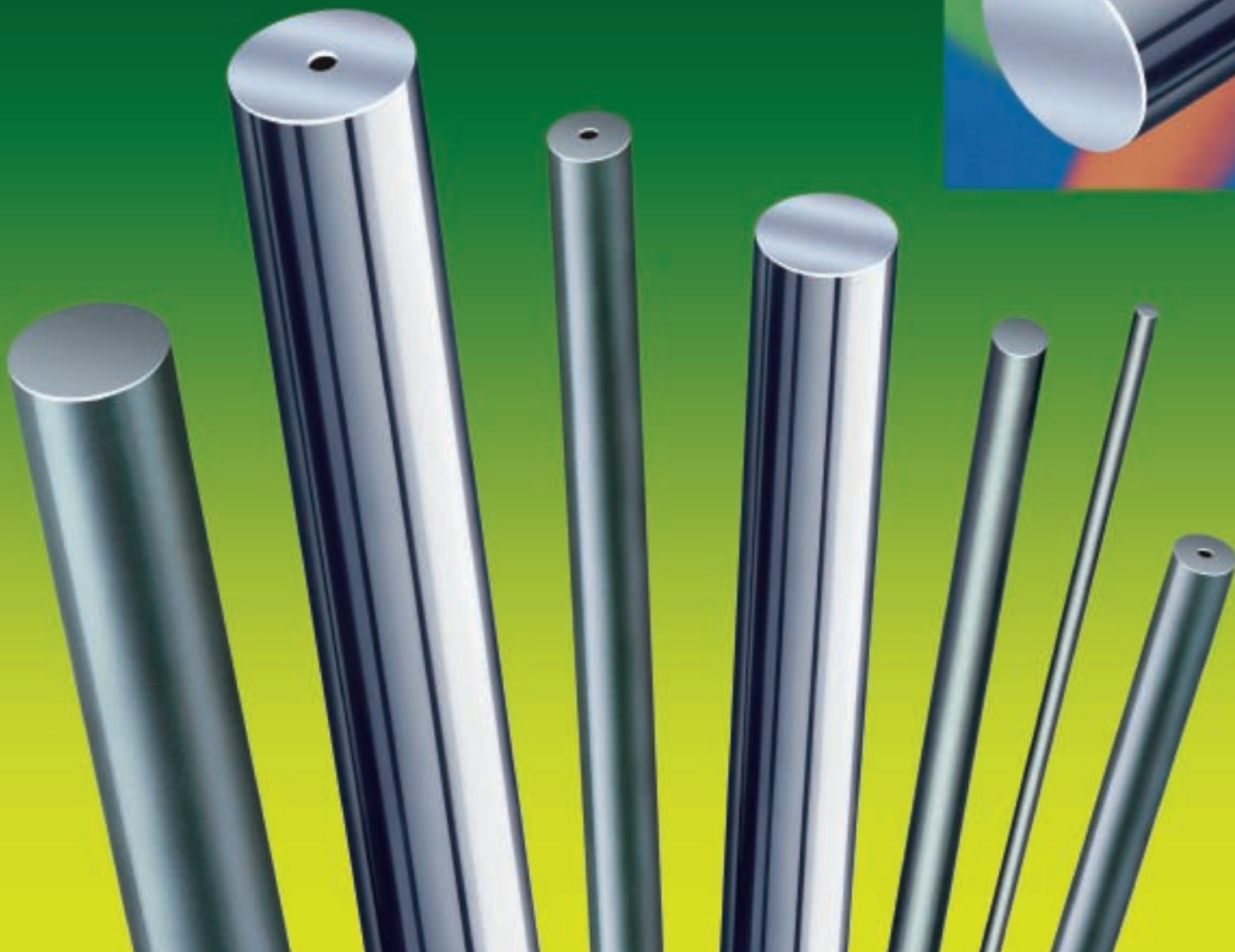
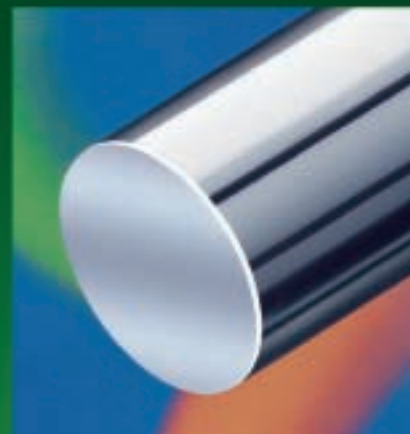


K6UF

передовой сплав

для развертывания.



Твердость и износостойкость при хорошей вязкости- характеристики K 6 UF.

K 6 UF был разработан для особого применения при

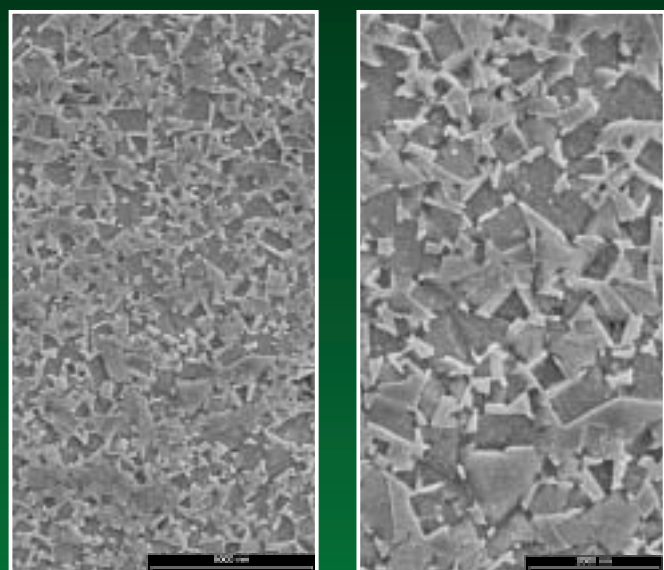
сверлении и развертывании

K 6 UF прекрасно зарекомендовал себя при работе с соединительными материалами, напр. с полимерными, упрочнёнными углеволокном, с нержавеющей и закалёнными сталями, с серым чугуном, жаропрочными сплавами и со сплавами титана.

Высокие характеристики сплава сохраняются так же при высоком числе оборотов и смазке туманом. Благодаря 6-ти %-ому содержанию кобальта сплав K 6 UF характеризуется одновременно высокими твердостью и износостойкостью при хорошей вязкости.

K 6 UF производится из ультрамелкого карбида вольфрама и значительно превосходит в твердости наши прежние сплавы, без потери при этом хорошей вязкости.

Konrad Friedrichs GmbH & Co. KG
CARBIDE PLANT · KULMBACH



Для применения при сверлении и разворачивании трудных материалов.

Сплав		K6UF
ISO-классификация		K05
Диаметр	[мм]	1.2 - 42.2
Со	[%]	6.0
WC+Cr ₃ C ₂ +VC	[%]	94.0
Плотность	[g/cm ³]	14.80
HV ₃₀	[kg/mm ²]	1900
HRA	[ISO3738]	93.6
K _{IC}	[MNm ^{-3/2}]	10.2
Прочность при изгибе	[N/mm ²]	> 4000
Пористость	A	< 02
	B	00
	C	00
WC-Размер зерна		[µm] 0.6
Связующая фаза		Связующая фаза
Смешанный карбид		—
η - фаза		—
Области применения:		Сплав для особого применения при сверлении, напр. соединительных материалов, прекрасно подходит для разворачивания, глубокого сверления и для обработки трудных материалов.
Размеры:		См. страницу в интернете

