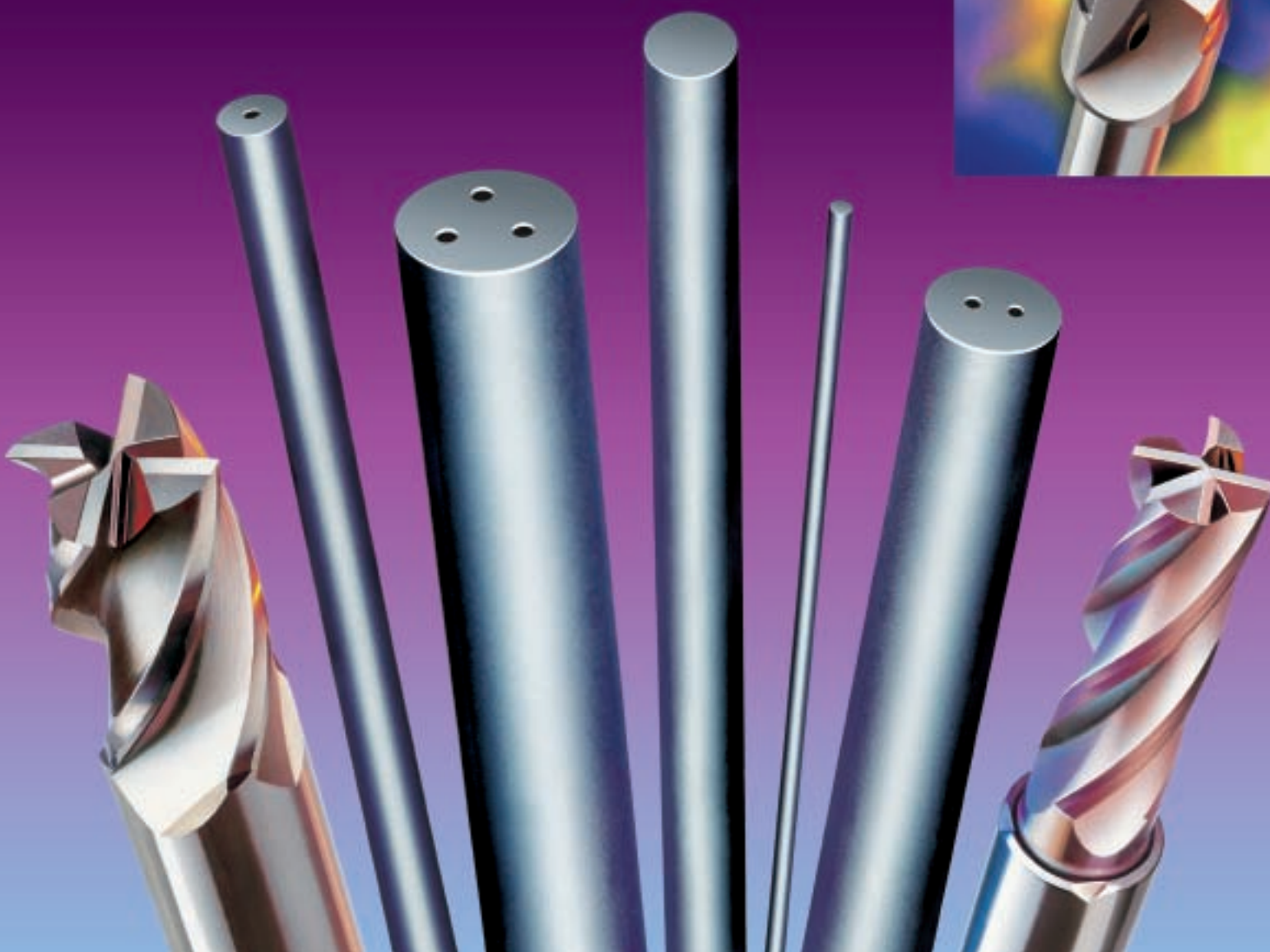


K40 UF

это- надежный твердый сплав
для широкой области применений.



Твердость, вязкость и износостойкость- особенности нашего универсального твердого сплава.

К 40 UF был разработан для широкой области его применения при

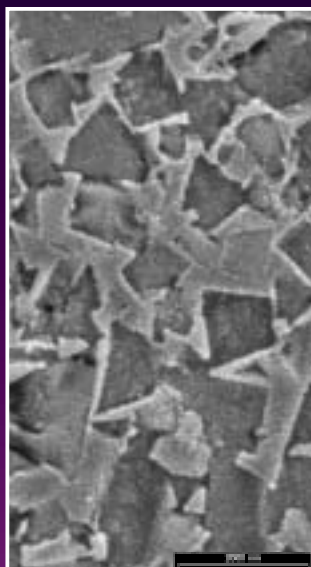
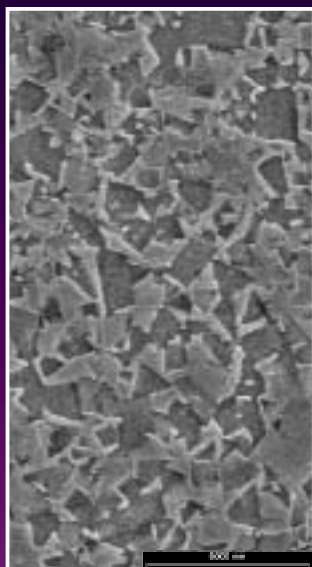
сверлении
фрезеровании

Он является нашим стандартным материалом из-за высокой прочности его кромок при высокопроизводительном сверлении и особенно подходит для фрезерования.

К 40 UF прекрасно зарекомендовал себя при работе со

сплавами титана, жаропрочными сплавами, серым чугуном, нержавеющей стали, полимерными, стекловолоконными композиционными материалами. Высокие характеристики сплава сохраняются так же при высокоскоростной обработке и смазке туманом. К 40 UF производится из ультрамелкого карбида вольфрама с размером зерна 0.6 микрона. Его высокие твердость и вязкость достигаются благодаря 10-ти %-му содержанию кобальта.

Konrad Friedrichs GmbH & Co. KG
CARBIDE PLANT · KULMBACH



Сплав для широкой области его применения при сверлении и фрезеровании.

Сплав		K40UF
ISO-классификация		K40 - K50
Диаметр	[мм]	1.2 - 42.2
Co	[%]	10.0
WC+Cr ₃ C ₂ +VC	[%]	90.0
Плотность	[g/cm ³]	14.5
HV ₃₀	[kg/mm ²]	1610
HRA	[ISO3738]	92.3
K _{IC}	[MNm ^{-3/2}]	10.5
Прочность при изгибе	[N/mm ²]	> 4000
Пористость	A	≤ 02
	B	00
	C	00
WC-Размер зерна	[μm]	0.6
Связующая фаза		Равномерное распределение
Смешанный карбид		-
η - фаза		-
Области применения:		Прекрасно подходит для сверления и фрезерования сплавов титана, жаропрочных сплавов, серого чугуна, нержавеющей стали, полимерных стекловолоконных композиционных материалов.
Размеры:		См. страницу в интернете

